

Projekt Nr BRM.0006.491.2021

**UCHWAŁA NR .....**  
**RADY MIASTA USTROŃ**

z dnia ..... 2021 r.

**w sprawie ustanowienia użytku ekologicznego pod nazwą „Dolina dopływu potoku Jaszowiec - wyrobisko piaskowców”**

Na podstawie art. 18 ust. 2 pkt 15, art. 40 ust. 1, art. 41 ust. 1 ustawy z dnia 8 marca 1990 r. o samorządzie gminnym (t.j. Dz. U. z 2021 r. poz. 1372 z późn. zm) oraz art. 42, art. 44 ust. 1, ust. 2, art. 45 ust. 1 ustawy z dnia 16 kwietnia 2004 r. o ochronie przyrody (t.j. Dz. U. z 2021 r. poz. 1098), po uzgodnieniu z Regionalnym Dyrektorem Ochrony Środowiska w Katowicach oraz po przeprowadzeniu konsultacji z organizacjami pozarządowymi i podmiotami, o których mowa w art. 3 ust. 3 ustawy z dnia 24 kwietnia 2003 r. o działalności pożytku publicznego i o wolontariacie (t.j. Dz. U. z 2020 r. poz. 1057 z późn. zm.)

**Rada Miasta Ustroń**  
**uchwała:**

**§ 1.**

Ustanawia się użytek ekologiczny pod nazwą „Dolina dopływu potoku Jaszowiec - wyrobisko piaskowców” o powierzchni 19,820 a, położony w województwie śląskim, w granicach administracyjnych Miasta Ustroń, obejmujący części działek nr: 4153/1, 4953/1, 5055/10, 4954 obręb Ustroń.

**§ 2.**

Położenie użytku ekologicznego, o którym mowa w § 1, wraz ze współrzędnymi punktów załamania jego granicy określają załączniki nr 1-2 do niniejszej uchwały.

**§ 3.**

Celem ustanowienia użytku ekologicznego, o którym mowa w § 1, jest ochrona siedlisk przyrodniczych, w tym zbiorowisk nadrzecznych łągów wierzbowych i nadrzecznej olszyny górskiej, wraz z występującymi w ich rejonie stanowiskami podlegających ochronie gatunków zwierząt i roślin, w tym w szczególności dużych i stabilnych populacji roślinnych, a także ochrona walorów krajobrazowych.

**§ 4.**

W stosunku do użytku ekologicznego „Dolina dopływu potoku Jaszowiec - wyrobisko piaskowców” wprowadza się następujące zakazy:

- 1) niszczenia, uszkodzenia lub przekształcania obszaru;
- 2) wykonywania prac ziemnych trwale zniekształcających rzeźbę terenu, z wyjątkiem prac związanych z zabezpieczeniem przeciwpowodziowym albo budową, odbudową, utrzymaniem, remontem lub naprawą urządzeń wodnych;
- 3) uszkodzenia i zanieczyszczenia gleby;
- 4) dokonywania zmian stosunków wodnych, jeżeli zmiany te nie służą ochronie przyrody albo racjonalnej gospodarce rolnej, leśnej, wodnej lub rybackiej;
- 5) likwidowania, zasypywania i przekształcania naturalnych zbiorników wodnych oraz obszarów wodno - błotnych;
- 6) zmiany sposobu użytkowania ziemi;
- 7) wydobywania do celów gospodarczych skał, w tym skamieniałości, w tym kopalnych szczątków roślin i zwierząt, a także minerałów;
- 8) umyślnego zabijania dziko występujących zwierząt, niszczenia nor, legowisk zwierzęcych z wyjątkiem amatorskiego połowu ryb oraz wykonywania czynności związanych z racjonalną gospodarką rolną, leśną, rybacką i łowiecką;
- 9) zbioru, niszczenia, uszkodzenia roślin i grzybów,

10) umieszczania tablic reklamowych.

**§ 5.**

Nadzór nad ochroną użytku ekologicznego, o którym mowa § 1, sprawuje Burmistrz Miasta Ustroń.

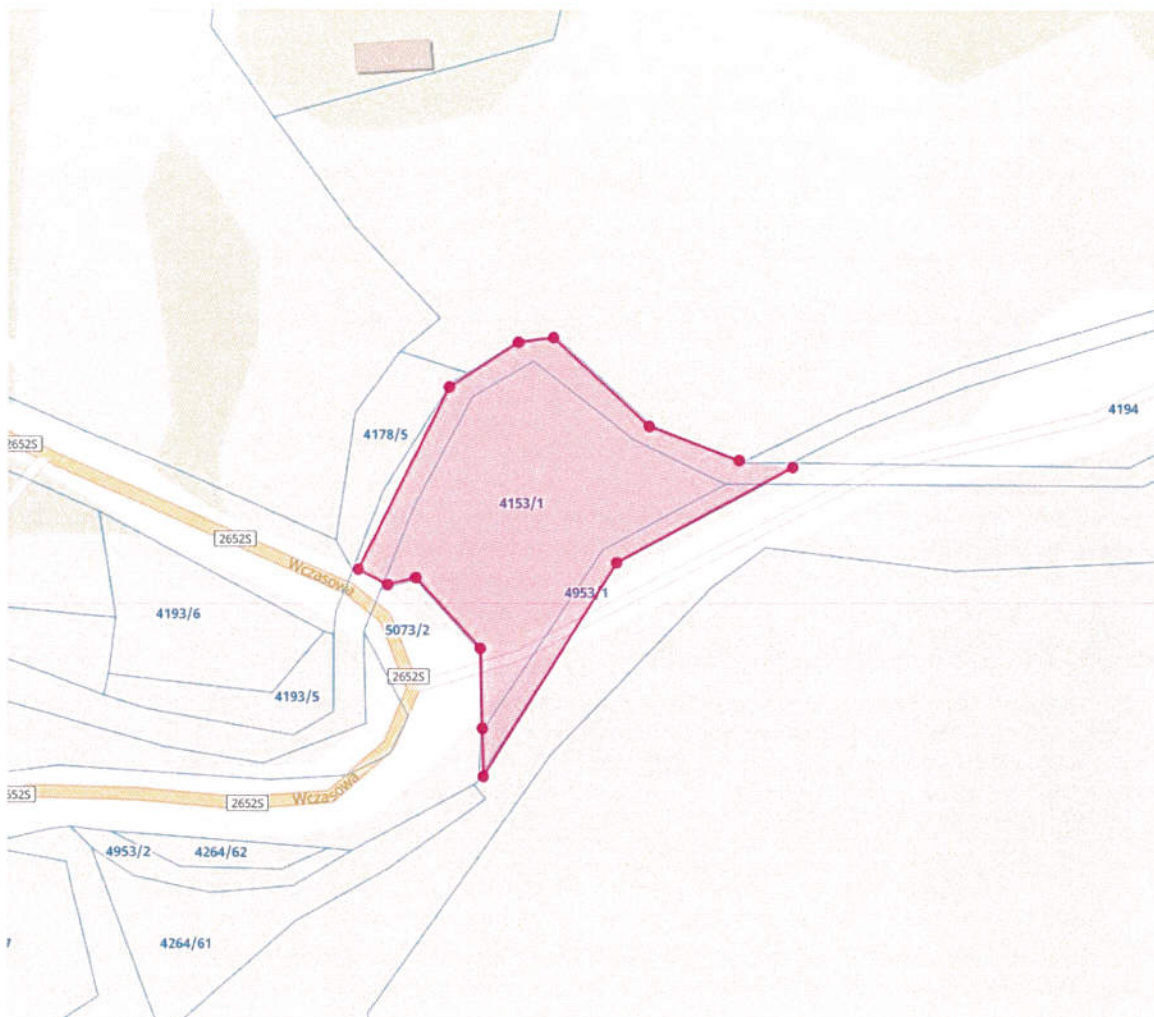
**§ 6.**

Wykonanie uchwały powierza się Burmistrzowi Miasta Ustroń.

**§ 7.**

Uchwała wchodzi w życie po upływie 14 dni od dnia ogłoszenia w Dzienniku Urzędowym Województwa Śląskiego.

Załącznik 1 do uchwały Nr .../.../...Rady Miasta Ustroń z dnia ..... 2021 r.



Załącznik 2 do uchwały Nr .../.../....Rady Miasta Ustroń z dnia ..... 2019 r.

Współrzędne punktów załamania granicy użytku ekologicznego  
„Dolina dopływu potoku Jaszowiec – wyrobisko piaskowców”

(Układ 1992 EPSG 2180)

CZĘŚĆ I

X	Y
204256.67809668937	489237.6428329522
204251.78329523312	489223.2230124459
204240.67077300808	489209.46465159586
204206.1425789517	489186.5781474895
204224.66344932676	489185.784395902
204236.17284734556	489172.9520785707
204240.27389721433	489165.94060621446
204252.18017102688	489170.0416560832
204269.64270595193	489181.551054102
204277.05105410196	489192.7958682583
204277.05105410196	489198.74900516454
204256.81038862062	489230.63136059593