

**UCHWAŁA NR XII/164/2019
RADY MIASTA USTROŃ**

z dnia 28 listopada 2019 r.

w sprawie ustanowienia użytku ekologicznego pod nazwą „Pióropuszniki nad Wisłą”.

Na podstawie art. 18 ust. 2 pkt 15, art. 40 ust. 1, art. 41 ust. 1 ustawy z dnia 8 marca 1990 r. o samorządzie gminnym (tekst jedn. Dz. U. z 2019 r. poz. 506 z późn. zm.), art. 42, art. 44 ust. 1, ust. 2 oraz art. 45 ust. 1 ustawy z dnia 16 kwietnia 2004 r. o ochronie przyrody (t. j. Dz. U. z 2018 r. poz. 1614 z późn. zm.), po uzgodnieniu z Regionalnym Dyrektorem Ochrony Środowiska w Katowicach oraz po przeprowadzeniu konsultacji z mieszkańcami oraz organizacjami pozarządowymi i podmiotami, o których mowa w art. 3 ust. 3 ustawy z dnia 24 kwietnia 2003 r. o działalności pożytku publicznego i o wolontariacie (t. j. Dz. U. z 2019 r. poz. 688 z późn. zm.)

**Rada Miasta Ustroń
uchwala:**

§ 1.

Ustanawia się użytek ekologiczny pod nazwą „Pióropuszniki nad Wisłą” o powierzchni 12,24 ha, położony w województwie śląskim, w granicach administracyjnych Miasta Ustroń, obejmujący części działek nr: 5014/28 , 5014/115, 2807/23, 5044/4, 2807/4, 4056/13, 2807/22, 2706/3, 2705/6, 2631/8, 5075/4, 5014/116, 2643/4, 4886/4, 2631/2, 2630/7, 5014/117, 2584/72, 5014/42, 5014/44, 2186/40, 2186/19, 5014/55, 5014/121, 2257/2, obręb Ustroń.

§ 2.

Położenie użytku ekologicznego, o którym mowa w § 1, wraz ze współrzędnymi punktów załamania jego granicy określa załącznik mapowy do niniejszej uchwały.

§ 3.

Celem ustanowienia użytku ekologicznego o którym mowa w § 1, jest ochrona siedlisk przyrodniczych, w tym zbiorowisk nadrzecznych łągów wierzbowych i nadrzecznej olszyny górskiej, wraz z występującymi w ich rejonie stanowiskami podlegających ochronie gatunków zwierząt i roślin, w tym w szczególności dużych i stabilnych populacji pióropusznika strusiego, a także ochrona walorów krajobrazowych.

§ 4.

W stosunku do użytku ekologicznego „Pióropuszniki nad Wisłą” wprowadza się następujące zakazy:

- 1) niszczenia, uszkodzenia lub przekształcania obszaru;
- 2) wykonywania prac ziemnych trwale zniekształcających rzeźbę terenu, z wyjątkiem prac związanych z zabezpieczeniem przeciwpowodziowym albo budową, odbudową, utrzymywaniem, remontem lub naprawą urządzeń wodnych;
- 3) uszkodzenia i zanieczyszczenia gleby;
- 4) dokonywania zmian stosunków wodnych, jeżeli zmiany te nie służą ochronie przyrody albo racjonalnej gospodarce rolnej, leśnej, wodnej lub rybackiej;
- 5) likwidowania, zasypywania i przekształcania naturalnych zbiorników wodnych oraz obszarów wodnoblotnych;
- 6) zmiany sposobu użytkowania ziemi;
- 7) wydobywania do celów gospodarczych skał, w tym skamieniałości, w tym kopalnych szczątków roślin i zwierząt, a także minerałów;
- 8) umyślnego zabijania dziko występujących zwierząt, niszczenia nor, legowisk zwierzęcych, z wyjątkiem amatorskiego połowu ryb oraz wykonywania czynności związanych z racjonalną gospodarką rolną, leśną, rybacką i łowiecką;
- 9) zbioru, niszczenia, uszkodzenia roślin i grzybów;
- 10) umieszczania tablic reklamowych.

§ 5.

Nadzór nad ochroną użytku ekologicznego, o którym mowa w § 1, sprawuje Burmistrz Miasta Ustroń.

§ 6.

Wykonanie uchwały powierza Burmistrzowi Miasta Ustroń.

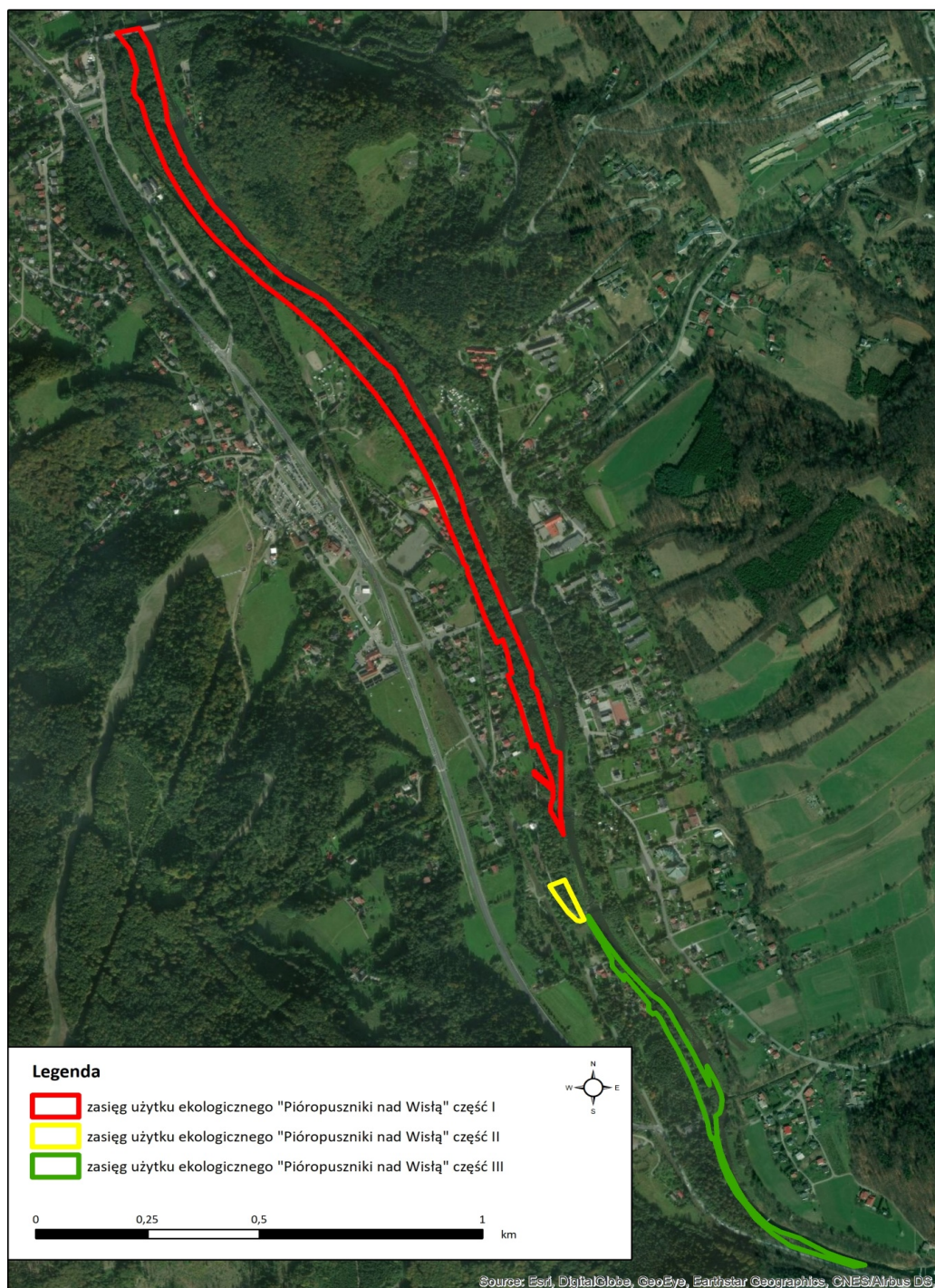
§ 7.

Uchwała wchodzi w życie po upływie 14 dni od dnia ogłoszenia w Dzienniku Urzędowym Województwa Śląskiego.

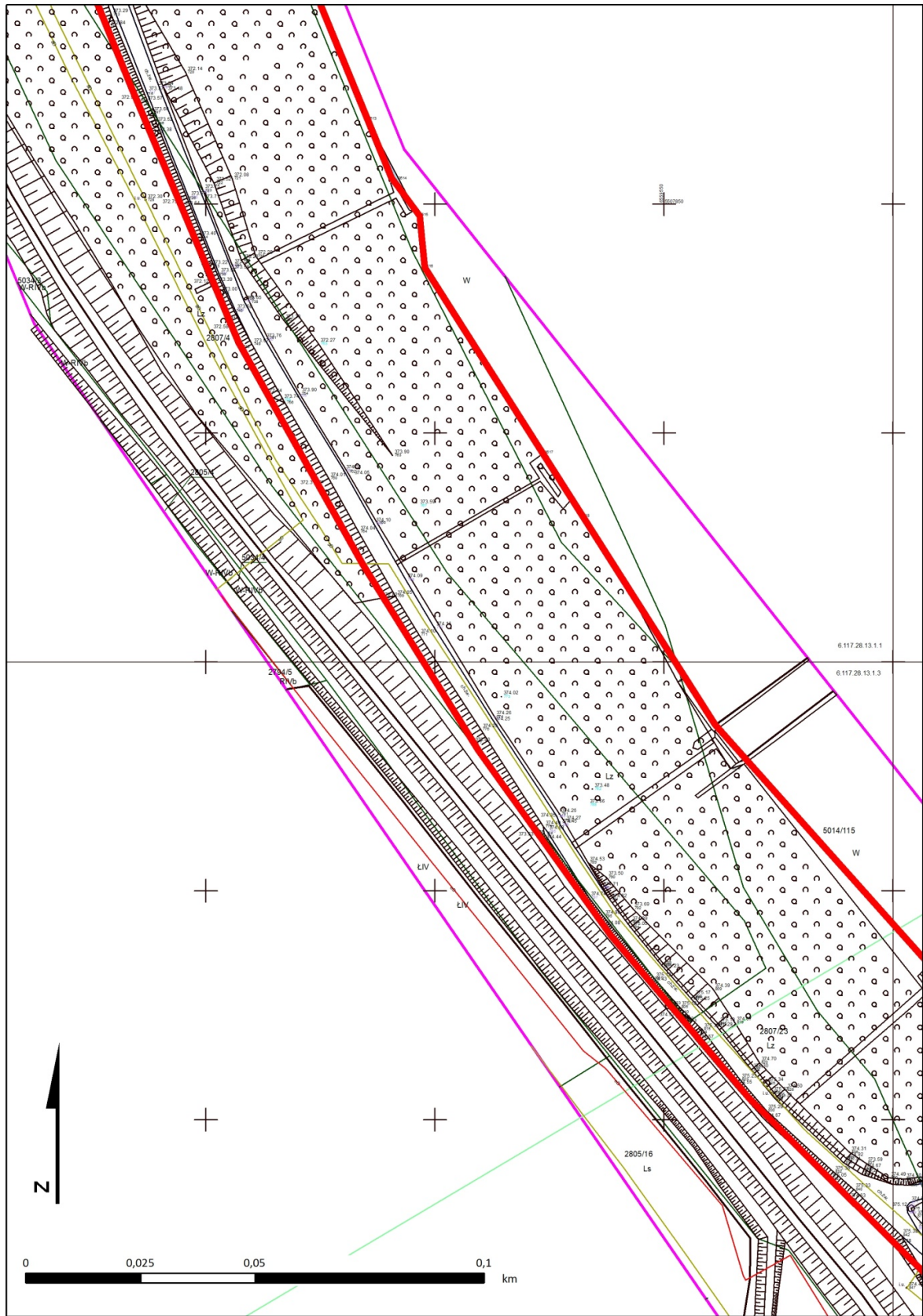
Przewodniczący Rady Miasta

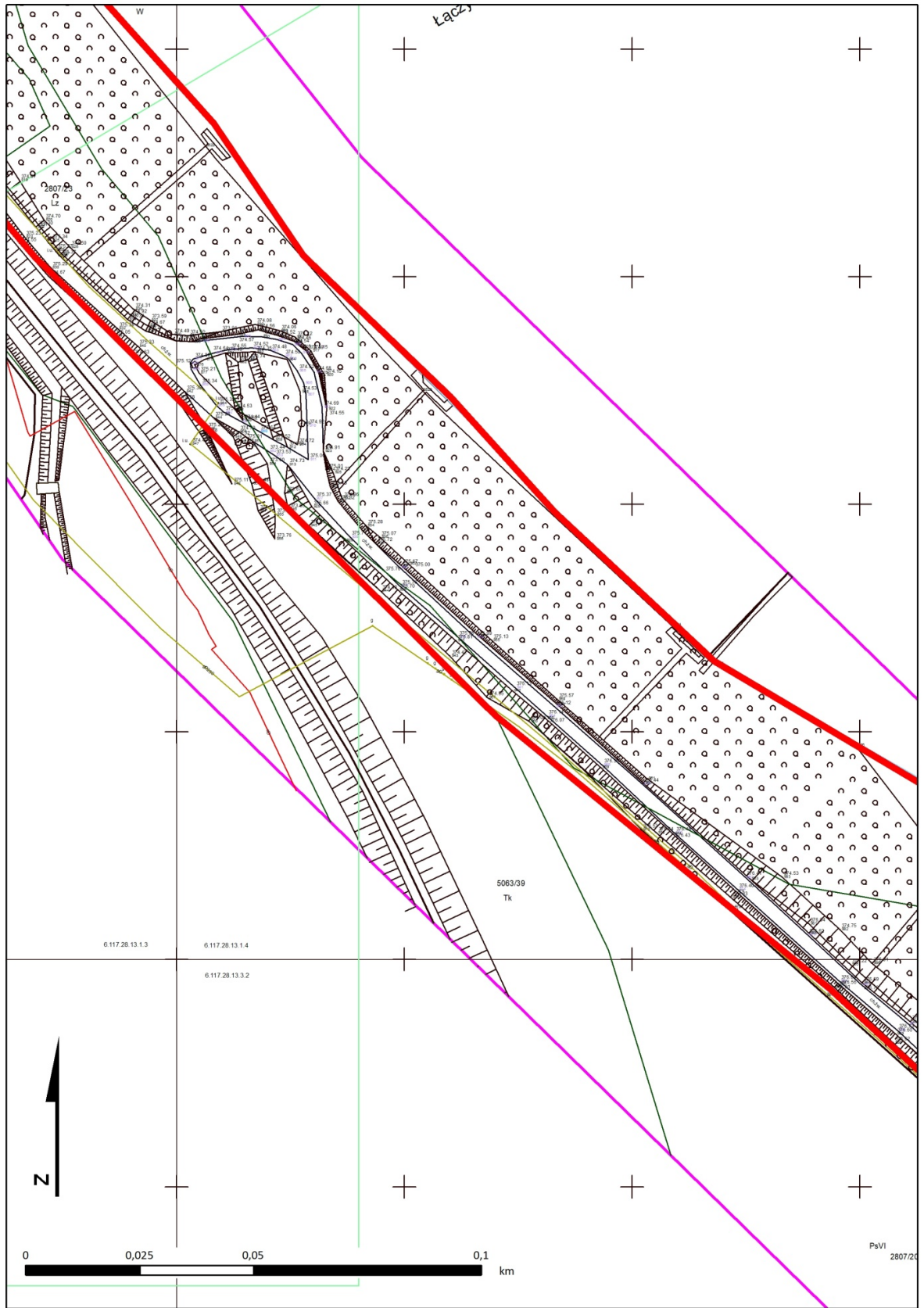
Marcin Janik

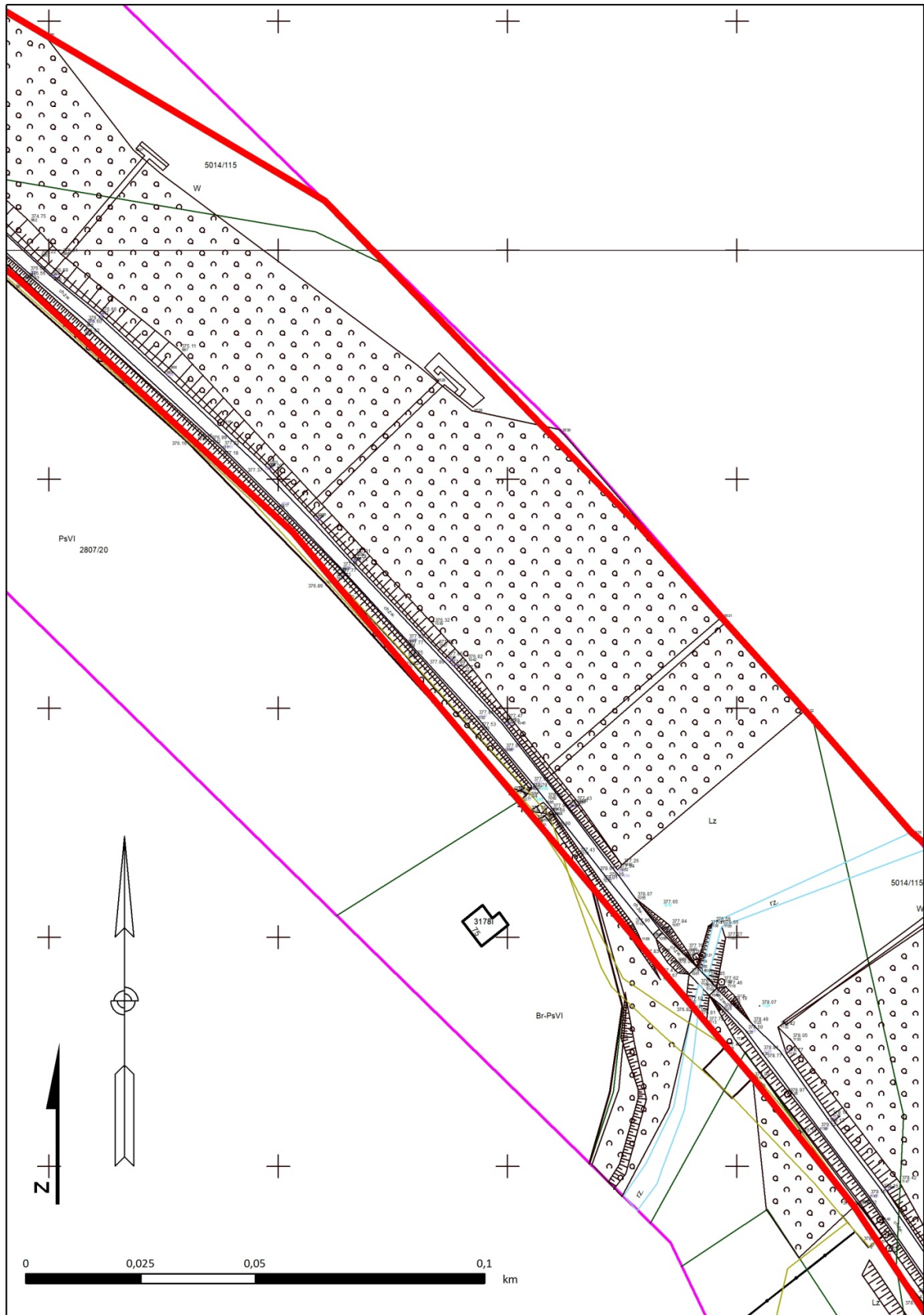
Załącznik do uchwały Nr XII/164/2019
Rady Miasta Ustrón
z dnia 28 listopada 2019 r.

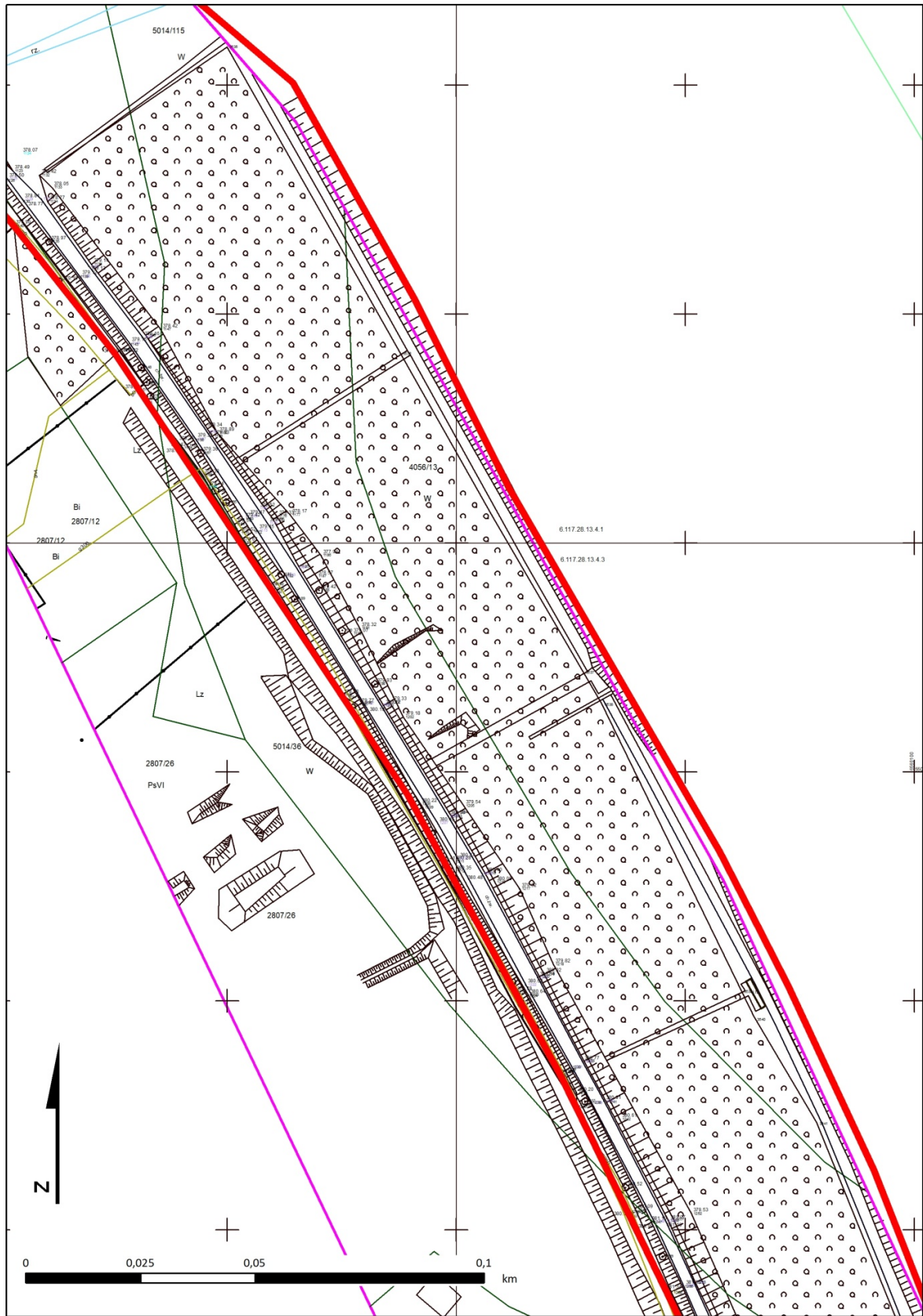


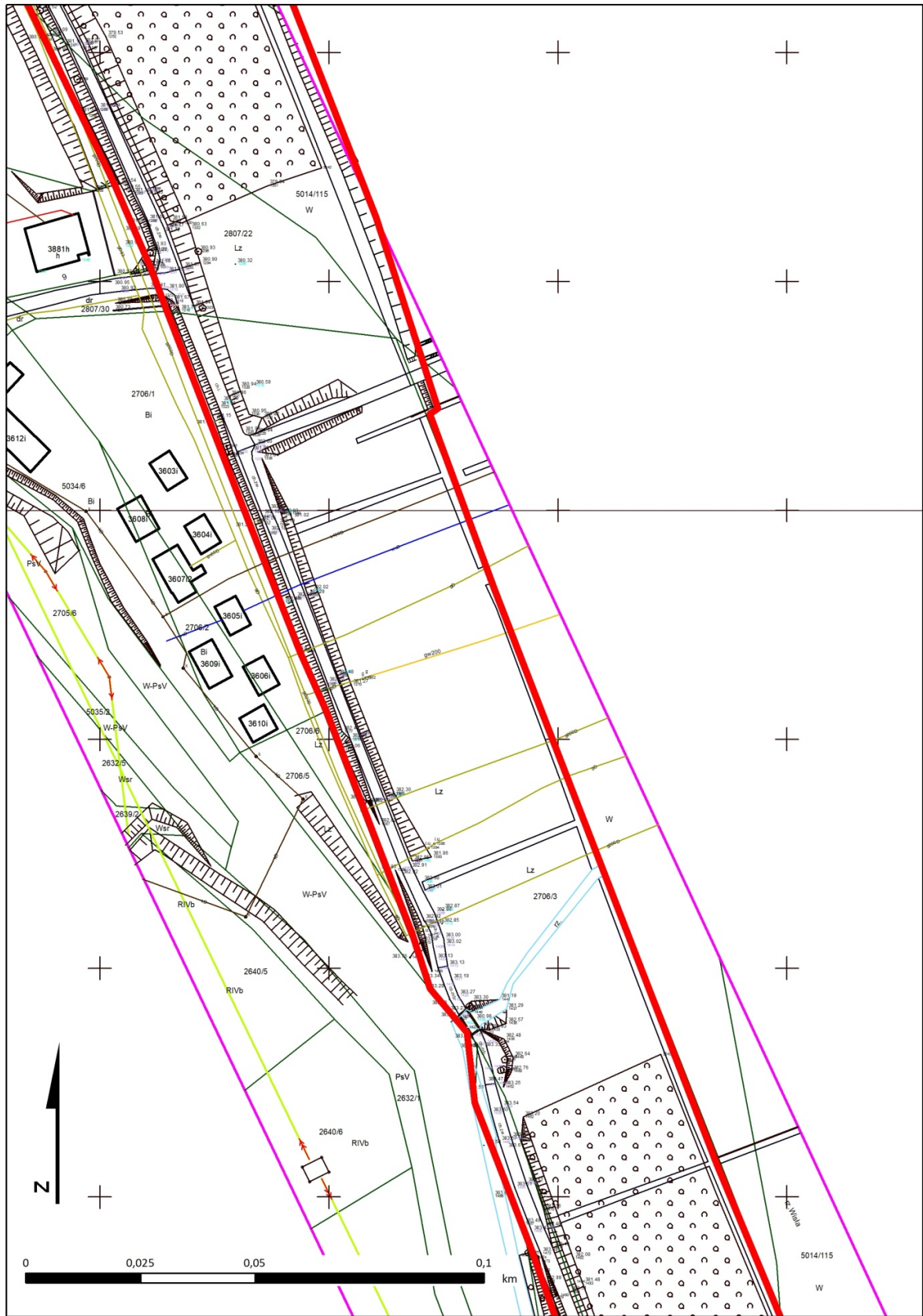


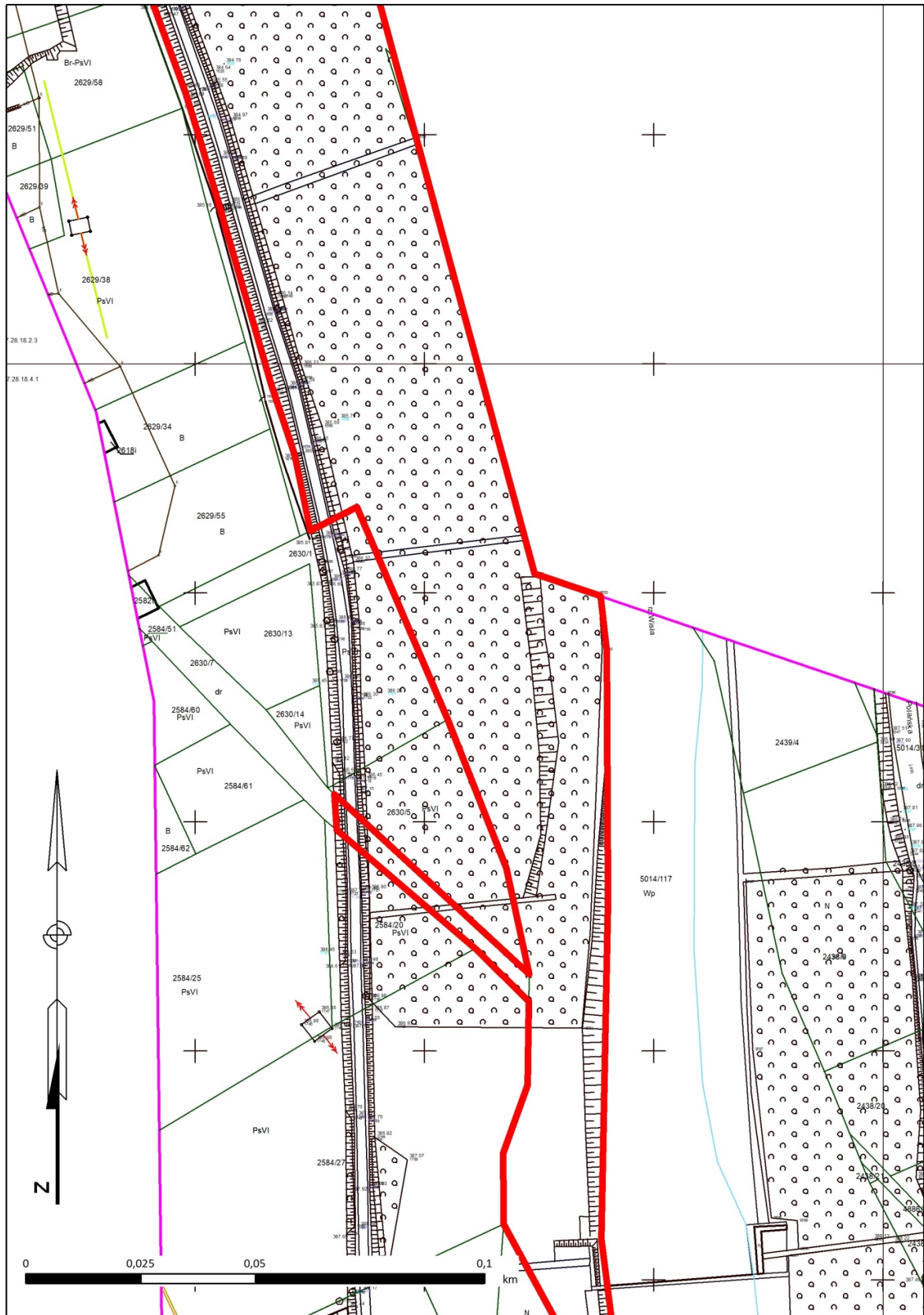








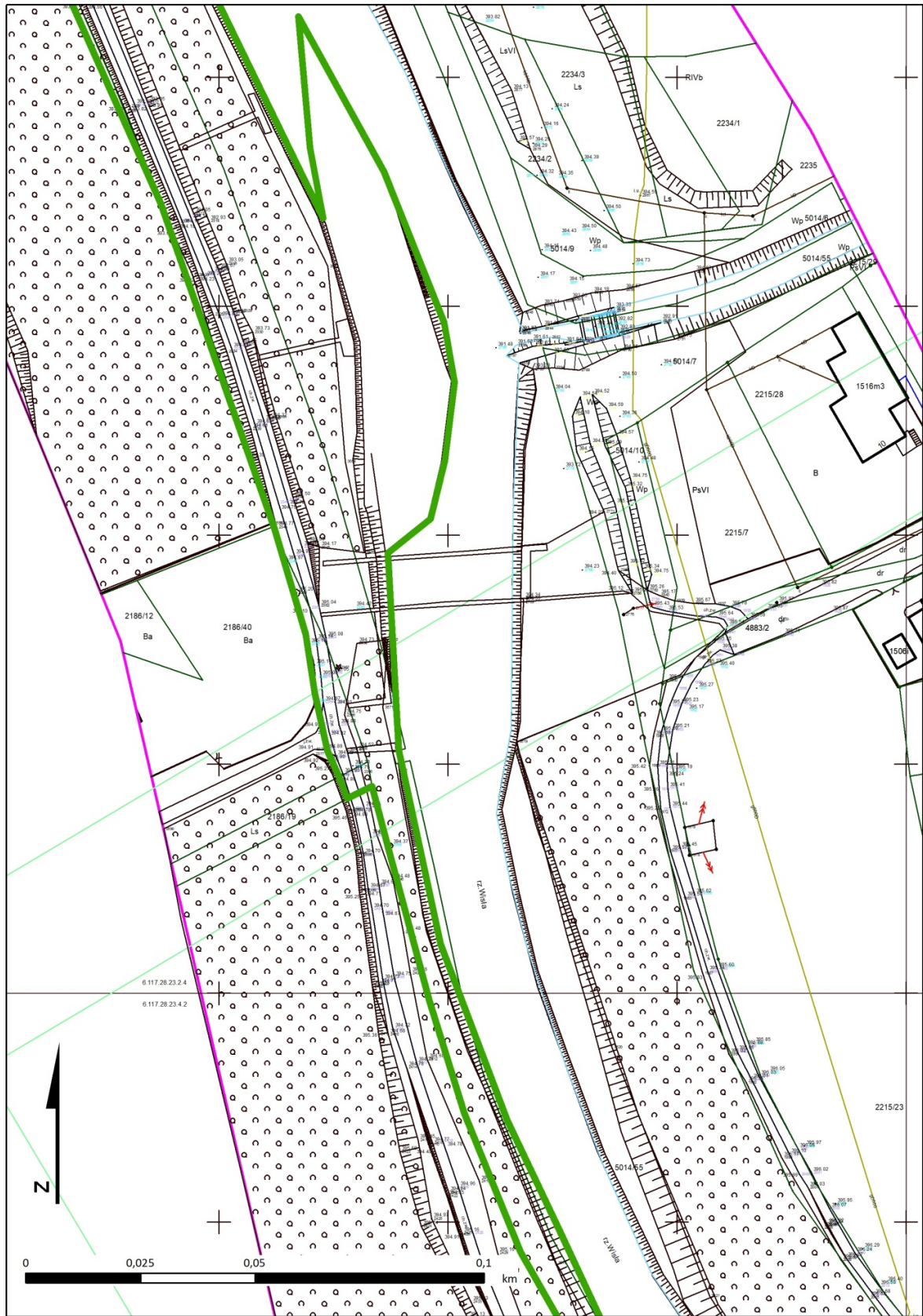


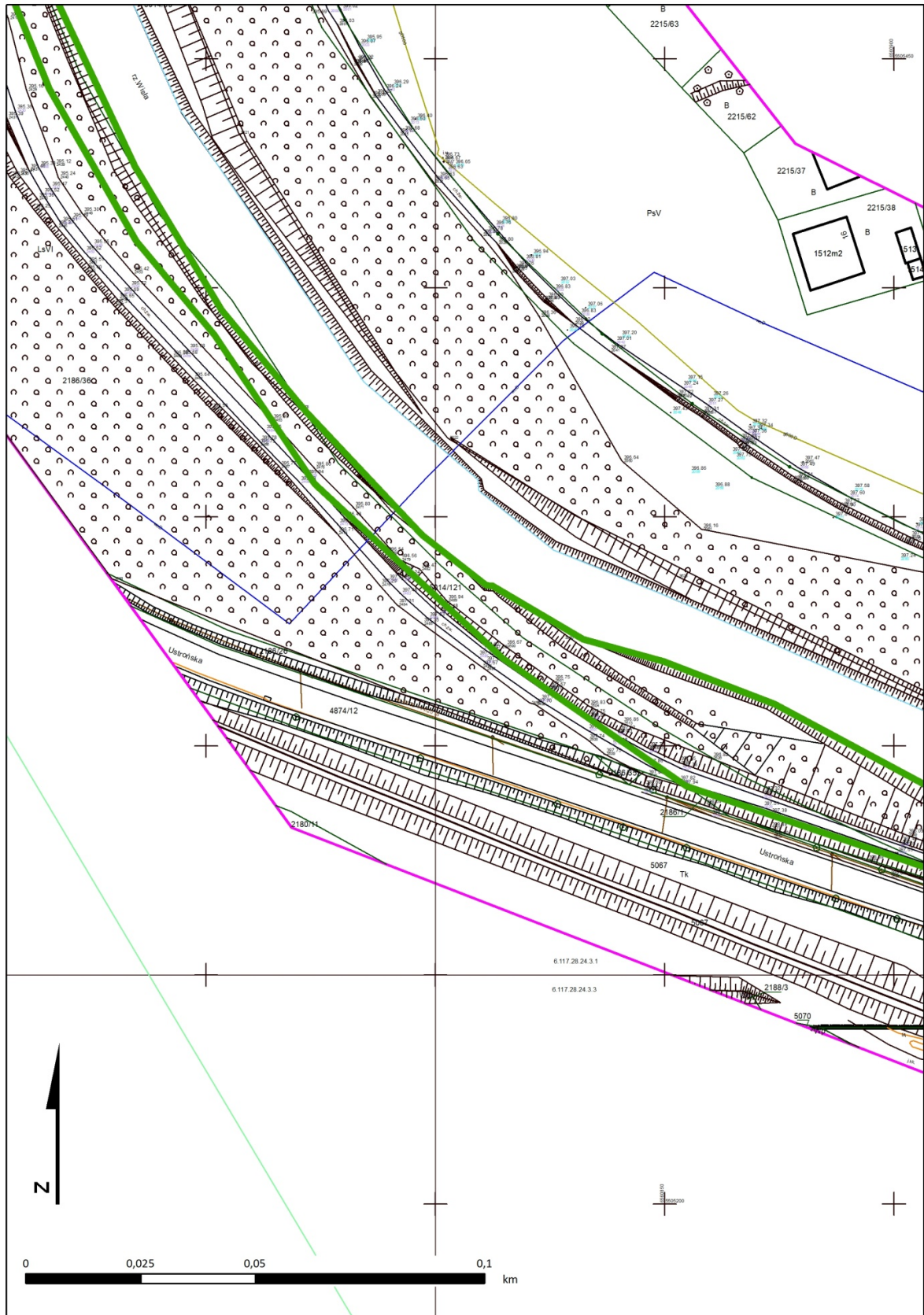


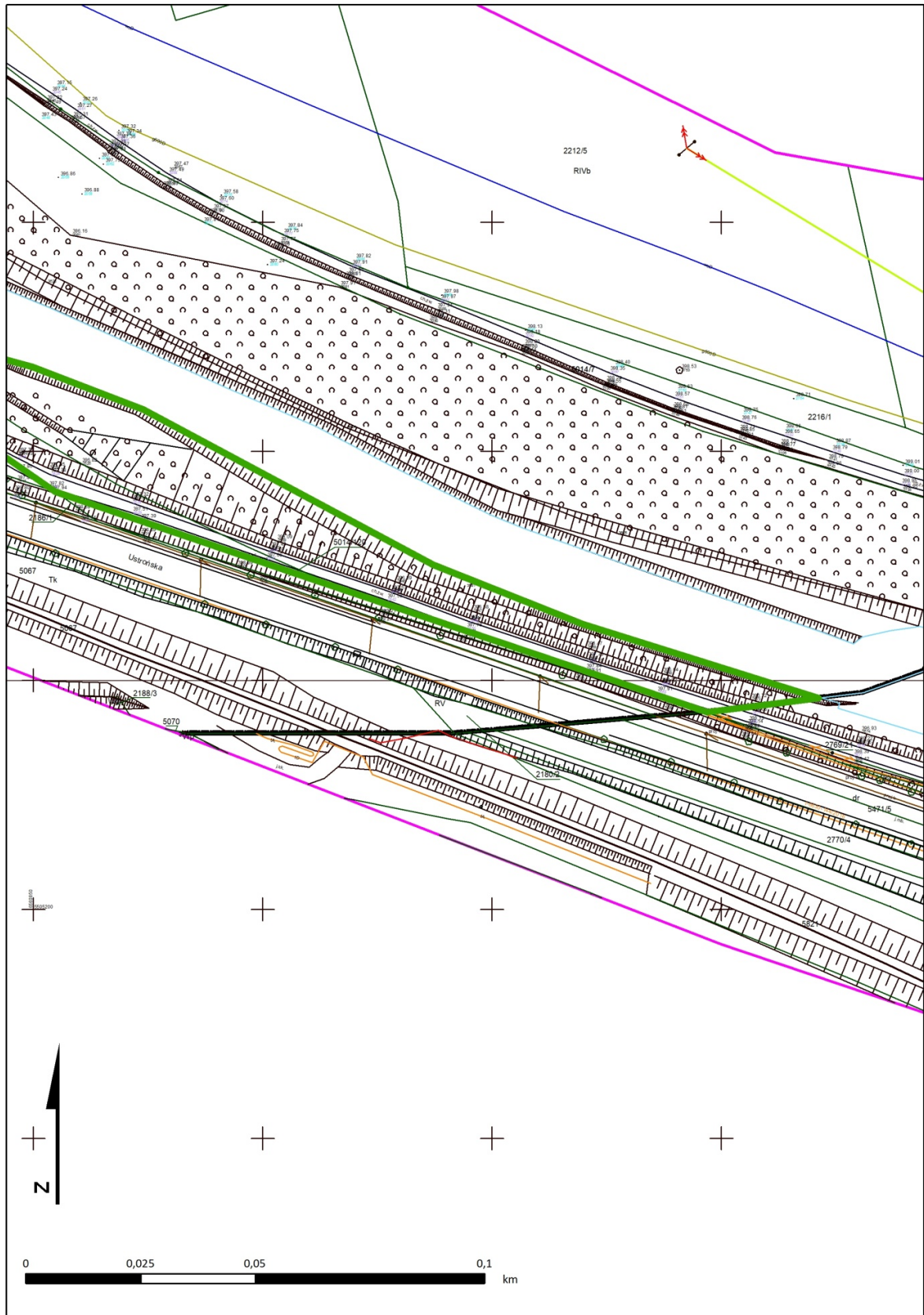












Współrzędne punktów załamania granicy użytku ekologicznego „Pióropuszniki nad Wisłą”

(układ PUWG 2000 strefa 6)

CZĘŚĆ I

X	Y
6559345,385907	5508141,042666
6559395,308373	5508151,840043
6559404,272929	5508134,429789
6559417,967310	5508108,057164
6559453,003612	5507977,585858
6559459,303630	5507931,886928
6559490,540000	5507855,798729
6559496,664314	5507847,410299
6559497,774070	5507836,167746
6559561,116851	5507736,272654
6559608,146667	5507683,636819
6559627,885466	5507654,552660
6559660,137541	5507623,589730
6559683,092029	5507598,246328
6559718,066082	5507565,468703
6559810,227115	5507510,741836
6559821,958321	5507498,573659
6559879,245113	5507439,153011
6559916,555126	5507397,626619
6559938,051802	5507372,912753
6559964,358815	5507350,541402
6559990,913430	5507303,192957
6560011,594691	5507261,923947
6560057,503816	5507182,557750
6560065,108742	5507167,666242
6560072,481813	5507153,228740
6560091,170438	5507113,035182
6560110,390746	5507063,902207
6560120,442855	5507032,740881
6560123,835988	5507022,222242
6560122,044859	5507021,026027
6560136,128771	5506982,719712
6560184,771882	5506857,049728
6560196,991337	5506827,586371
6560209,283874	5506797,946799
6560217,863357	5506777,260083
6560220,783635	5506770,214195
6560227,632312	5506753,493315

6560229,999424	5506747,714067
6560263,453555	5506666,036600
6560266,939765	5506655,549320
6560273,897277	5506640,558000
6560276,650000	5506606,810000
6560285,208754	5506597,248988
6560324,017774	5506454,189443
6560338,387095	5506449,293647
6560339,754238	5506437,346719
6560340,039740	5506382,556184
6560338,555272	5506308,992559
6560344,570218	5506261,805311
6560345,591243	5506257,030928
6560342,210000	5506265,770000
6560329,710000	5506289,260000
6560317,280000	5506312,190000
6560317,190000	5506327,630000
6560322,530000	5506342,510000
6560322,750000	5506360,850000
6560311,110000	5506372,300000
6560280,859598	5506398,239444
6560280,406381	5506406,040126
6560322,820693	5506366,743187
6560317,830000	5506389,900000
6560305,100000	5506422,380000
6560285,300000	5506468,690000
6560275,159679	5506463,534181
6560271,624089	5506480,300611
6560266,555439	5506495,558924
6560251,282733	5506548,252608
6560247,859014	5506559,218594
6560221,521060	5506631,913863
6560230,560000	5506637,110000
6560219,460000	5506684,590000
6560209,390000	5506715,090000
6560196,082836	5506707,704770
6560178,260000	5506748,110000
6560170,465131	5506764,472570
6560143,943231	5506839,254948
6560131,840000	5506870,580000
6560130,147045	5506885,929318
6560122,149870	5506895,505000
6560118,104717	5506907,692007
6560114,597886	5506916,788087
6560099,426057	5506956,141046
6560093,733517	5506968,890080

6560080,770815	5507001,966667
6560064,630391	5507043,493388
6560061,120000	5507052,940000
6560052,930000	5507071,940000
6560034,520000	5507109,900000
6560022,551029	5507134,050648
6560013,795813	5507150,122471
6559989,447423	5507194,818456
6559934,902329	5507277,134311
6559925,595103	5507291,194386
6559903,420000	5507319,227500
6559802,997140	5507438,596401
6559743,423669	5507493,499102
6559670,040000	5507553,550000
6559568,735258	5507654,491325
6559538,286500	5507690,355344
6559509,615582	5507730,408561
6559484,204583	5507771,300486
6559457,180971	5507819,743560
6559433,741258	5507875,495937
6559417,560063	5507915,220373
6559399,880245	5507976,369531
6559386,954081	5507991,459884
6559382,867500	5508005,650000
6559385,141190	5508033,179800
6559389,768131	5508052,458581
6559375,030123	5508102,122117
6559365,991910	5508113,476254
6559345,385907	5508141,042666

Współrzędne punktów załamania granicy użytku ekologicznego „Pióropuszniki nad Wisłą”

(układ PUWG 2000 strefa 6)

CZĘŚĆ II

X	Y
6560315,462571	5506137,426748
6560348,200000	5506150,520000
6560391,700000	5506057,390000
6560383,313561	5506054,208086
6560376,346955	5506055,666723
6560354,515651	5506077,272487

6560329,906865	5506112,383429
6560316,576925	5506134,236006
6560315,465509	5506137,418335
6560315,462571	5506137,426748

Współrzędne punktów załamania granicy użytku ekologicznego „Pióropuszniki nad Wisłą”

(układ PUWG 2000 strefa 6)

CZĘŚĆ III

X	Y
6560401,474308	5506066,669311
6560435,812961	5506012,066719
6560467,267365	5505967,921102
6560481,189918	5505950,842044
6560491,058849	5505938,730722
6560523,605803	5505903,016086
6560544,169790	5505880,450679
6560562,461955	5505867,264440
6560582,212401	5505843,356006
6560599,266651	5505811,131594
6560634,572338	5505747,856414
6560672,790994	5505669,216114
6560669,860463	5505684,612709
6560667,381202	5505713,301548
6560686,028891	5505679,387766
6560699,169736	5505646,510644
6560701,438705	5505633,424170
6560699,336405	5505616,366278
6560696,204696	5505603,578466
6560686,916763	5505596,151330
6560689,259988	5505553,021295
6560689,842207	5505550,332126
6560698,433574	5505510,650046
6560712,958328	5505472,140331
6560724,083737	5505448,641283
6560734,463300	5505426,473163
6560753,322847	5505395,161397
6560771,843941	5505372,871470
6560797,143719	5505345,982465
6560811,191172	5505334,970915

6560812,379980	5505334,904870
6560832,246033	5505323,235999
6560849,716817	5505318,412142
6560873,936907	5505309,107545
6560884,642296	5505303,363769
6560937,157382	5505275,187788
6560969,732542	5505262,271007
6561021,260156	5505246,085230
6560996,909016	5505243,073378
6560906,788277	5505273,473168
6560854,707821	5505291,164548
6560827,258221	5505310,300507
6560814,760000	5505319,020000
6560786,396627	5505345,374675
6560773,670000	5505357,200000
6560751,820000	5505389,630000
6560734,750000	5505410,250000
6560715,830000	5505443,460000
6560703,520000	5505473,810000
6560695,910000	5505498,280000
6560686,930577	5505531,992347
6560683,410000	5505545,210000
6560678,025012	5505542,447043
6560676,229183	5505547,257530
6560673,727638	5505552,891181
6560670,861914	5505565,643413
6560668,918155	5505578,374518
6560662,136645	5505601,586310
6560637,266820	5505672,440000
6560602,871245	5505750,000000
6560582,419687	5505786,408599
6560576,083576	5505797,713558
6560576,450000	5505797,920000
6560562,624781	5505826,280193
6560553,140000	5505838,620000
6560545,448966	5505835,064893
6560536,740000	5505845,400000
6560536,330000	5505860,490000
6560523,860000	5505876,050000
6560482,810000	5505927,580000
6560481,550000	5505915,060000
6560455,310000	5505948,340000
6560454,496388	5505958,289392
6560454,042826	5505963,835844
6560435,222109	5505996,185268
6560434,760000	5506000,430000

6560428,860000	5506007,980000
6560406,360000	5506047,470000
6560400,370000	5506060,690000
6560401,474308	5506066,669311